



# . ecoglobal . expeditions .

## Paso a Paso Protocolos de Bioseguridad Caminatas

### En el traslado al punto de encuentro

- Conductor realiza desinfección del vehículo antes de llegar al sitio de encuentro
- Guías y participantes utilizan tapabocas y distanciamiento en transporte público para llegar al lugar de encuentro

### En el punto de encuentro antes de abordar el bus

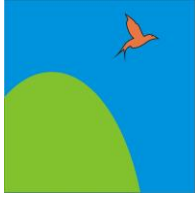
- Guías y participantes desinfectan manos antes de abordar el bus
- Se toma y se registra temperatura de todos los participantes, guías y conductores antes de abordar el bus
- Se desinfectan maletines y zapatos antes de abordar el bus

### Durante el viaje en el bus

- Una vez en el bus el guía explica: no quitarse el tapabocas, mantener ventanas abiertas, respetar los puestos en los que no se debe sentar, ruta a seguir, acerca del desayuno
- Si hay parada de desayuno se debe hacer desinfección de manos al ingresar y al salir del restaurante

### En el punto de inicio de la caminata

- El guía solicita desinfección de manos al bajar del bus
- Hacer un círculo para calentamiento manteniendo una distancia de 2 metros de cada persona
- No se hace presentación de cada participante para evitar con la voz emitir partículas y saliva
- Se imparten recomendaciones: caminar despacio, mantener la distancia, mantener bien colocado el tapabocas, no adelantarse al primer guía no quedarse atrás del último guía, si requiere quitarse el tapabocas se debe alejar del grupo, si requiere ir al baño debe alejarse mínimo 3 metros del sendero y mínimo 30 metros de toda corriente o fuente de agua, desinfectarse las manos mínimo cada 3 horas durante el recorrido



# . ecoglobal . expeditions .

## **Durante la caminata**

- Se inicia la caminata manteniendo la distancia y usando tapabocas
- Si se realizan paradas para merienda o descanso o contemplación del paisaje, se solicita mantener la distancia
- En el momento del almuerzo se solicita desinfección de manos a todos los participantes, sentarse a una distancia de más de 2 metros de las demás personas a menos que se trate de personas de un mismo núcleo familiar
- Terminado el almuerzo se solicita a cada persona desinfección de manos

## **Al terminar la caminata y abordaje del bus**

- Guías y participantes desinfectan manos antes de abordar el bus
- Se desinfectan maletines y zapatos antes de abordar el bus

## **Durante el viaje de regreso en el bus**

- Una vez en el bus el guía explica: No quitarse el tapabocas, mantener ventanas abiertas, respetar los puestos en los que no se debe sentar, ruta a seguir, posible parada en el camino
- Si hay parada en el camino se debe hacer desinfección de manos al ingresar y al salir del lugar en que se pare

## **Al llegar el final de la ruta**

- Se toma y registra temperatura de guías y conductores